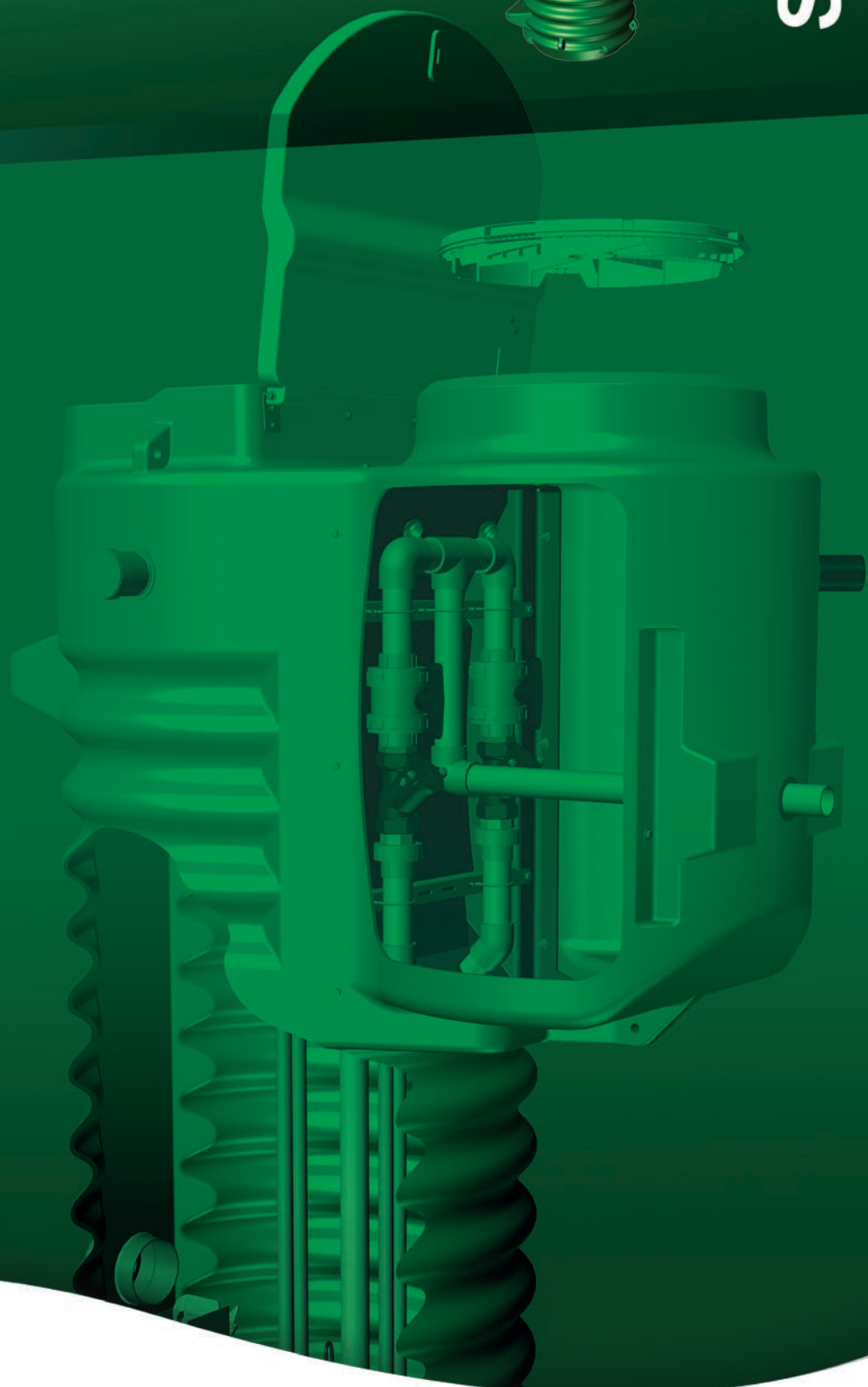


Přečerpávací stanice z polyetylenu s integrovanou ventilovou šachtou




SRB





SRB

Přečerpávací stanice s integrovanou ventilovou šachtou

> Vyrobená z polyetylenu metodou rotačního odlévání tloušťka 12 mm

> Průměr 1200

> 5 možných výšek: 2,5 m - 3 m - 3,5 m - 4 m - 4,5 m
> 2 průměry vnitřního potrubí: DN050 a DN065

Odklápecí kryt z polyesteru s aretačním závěsem pro fixaci v otevřené poloze

Kryt průměr průchodu 680 mm, uzavření 1/4 otočky a bezpečnostní šrouby

Integrovaná ventilová šachta nezávislá na prostoru pro čerpání z důvodu pohodlnějšího a bezpečnějšího provozu



> Volitelné příslušenství:

- > Ochranná mřížka se samostatnými příčkami
- > kladkostroj s nosností 50 kg skládací a skladovatelný v integrované ventilové šachtě

Potrubí DN 50 nebo 65 z PVC tlakového nebo nerezového

Vtokové hrdlo z PVC průměr 160 až 250 umístěný dle potřeb daného projektu

Česlicový koš z hliníku na podstavci z nerez oceli se zdvihacím řetězem z nerez oceli (volitelné)

Upevnění podstavců na kolejnici bez provrtání nádrže = žádné riziko úniku a snadno odnímatelné

Výhody

- > Díky integrované ventilové šachtě je velmi pohodlný přístup k ventilům a zpětným klapkám.
- > Veškeré kovové příslušenství je z nerez oceli.



Vlnitý korpus tloušťka 12 mm

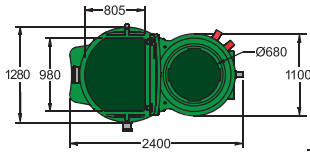
Odlité kotevní body

pro obce a průmysl

Sortiment

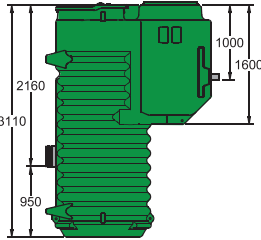
Typ STAR 1200R je zvláště vhodný pro přečerpávání odpadní vody až do 300 EO nebo dešťové vody až do 10 l/s.

Nabízíme široký sortiment čerpadel v závislosti na potřebách instalace „průtok / výška“.



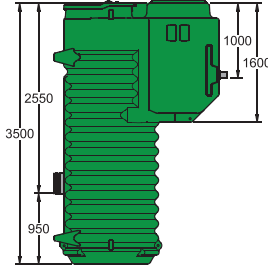
CB1225

Váha DN50 260 kg
Váha DN65 285 kg



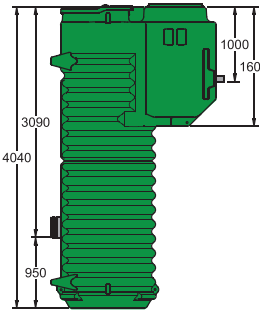
CB1230

Váha DN50 290 kg
Váha DN65 310 kg



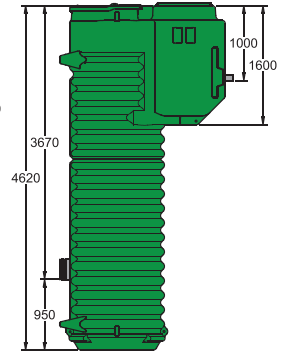
CB1235

Váha DN50 310 kg
Váha DN65 340 kg



CB1240

Váha DN50 345 kg
Váha DN65 375 kg



CB1245

Váha DN50 376 kg
Váha DN65 400 kg

Volitelné příslušenství



Kladkostroj nosnost 50 kg skládací

OS101

V souladu se směrnicí o strojních zařízeních 2006/42/ES. Prohlášení o shodě dodávky. Způsobilost pro daný účel nutno ověřit při konečné instalaci zařízení **NOUVEAU**

Nastavitelný kladkostroj 50 kg z galvanizované oceli, s rumpálem a držákem kladkostroj z galvanizované oceli. Kladkostroj je odnímatelný a je možné ho složit pro snazší přepravu (váha 17 kg).



Ochranná mříž

GIE121

Záruka bezpečnosti při provádění údržby. Se samostatnými příčkami, výroba z nerez oceli 304.



Česlicový koš z hliníku na: • vodících tyčích

Pro stanice vysokou 4 m a 4,5 m

se zdvihacím řetězem, šířka 280 x hloubka 120 x výška 400 mm. Váha 4,9 kg

OS595



• Zarážka

Pro stanice vysokou 2,5 m až 3,5 m

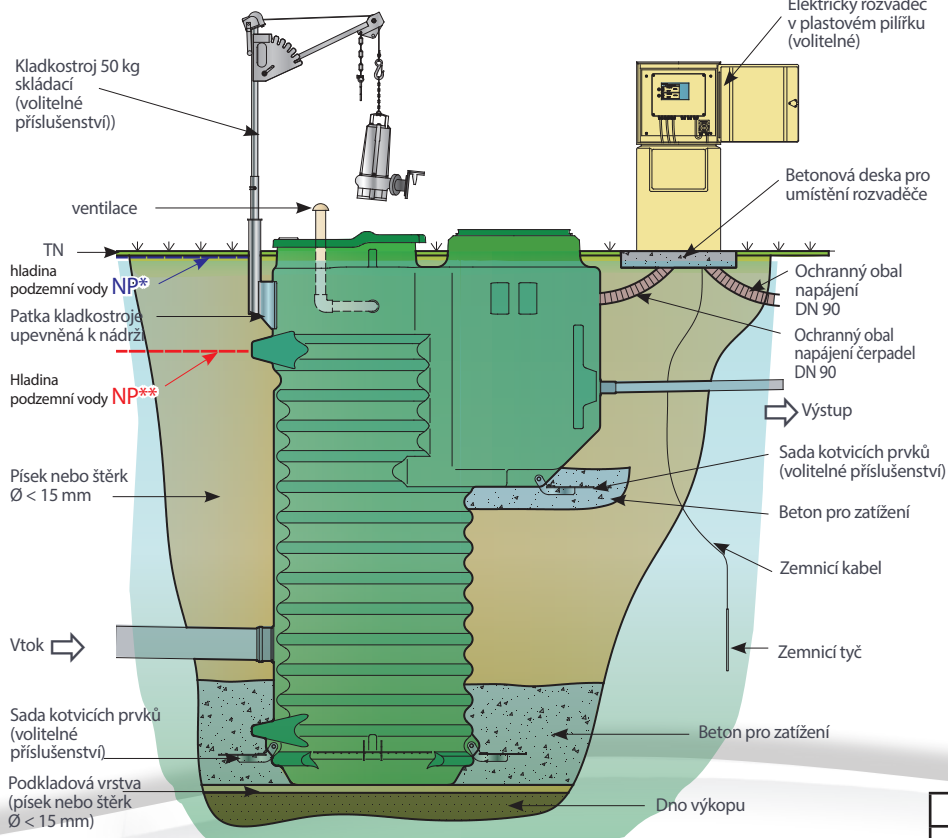
se zdvihacím řetězem. Rozměry koše: Š 245 x H 215 x V 400 mm. Váha 2,9 kg.

OS590

Sada kotvicích prvků

Prvky sestávající z upevňovací patky k nádrži a ze svařované sítě. Tato sada umožňuje snazší ukotvení nádrže v případě hydromorfnní půdy. 2 prvky pro nádrž. 1 prvek pro průzor pro kontrolu ventilů. Celková váha: 8,5 kg.

OSE73050



Instalace

- > Proveďte výkop v závislosti na rozměrech nádrže.
- > Umístěte do země zemnicí tyč.
- > Položte podkladovou vrstvu (písek nebo šterk) Ø < 15 mm) o tloušťce 100 mm v úrovni nádrže.
- > Umístěte přečerpávací stanice na podkladovou vrstvu.
- > Rozložte si sadu kotvicích prvků k nádrži a vnější ventilové šachtě (volitelné příslušenství).
- > Stabilizujte nádrž tak, že do ní nalijete čistou vodu (100 až 200 l).
- > Nalijte beton pro zatížení (půda málo odvádějící vodu nebo hrozící riziko vystoupání spodní vody s sebou nesou nutnost zatížení stanice).
- Poznámka:** v závislosti na kvalitě použitého betonu bude možná nutné dolít čistou vodu do přečerpávací stanice. Postupujte pomalu a vyrovnávejte hladinu vody uvnitř a hladinu betonu vně.
- > Připojte potrubí a zasypte šterkem 4/8 nebo 8/16 až po průzor pro kontrolu ventilů.
- > Nalijte beton (velmi tekutý) k spodní části ventilové šachty.
- > Nakonec dosypte kamenivo 4/8, nebo 8/16.
- > Počítejte s umístěním kabelové chráničky.

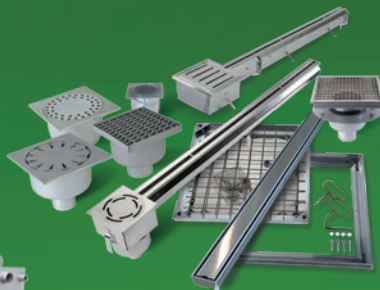
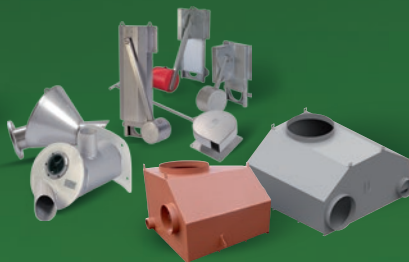
V případě jakéhokoliv jiného způsobu instalace se s námi poraďte.

Hladina podzemní vody:

	V stanice	NP
* CB1225/30/35/40	až do 4 m	NP = TN
** CB1245	4,5 m	NP = (TN - 500 mm)



Techneau



Naše aktivity
ve vodních sportech

Jachtařské závody:
Tour de France à la Voile!



Techneau

to je také

VODNÍ INŽENÝRSTVÍ

- **Ošetření vod**
Polyetylenové, polyesterové
a ocelové odlučovače
uhlovodíků a tuků
- **Čerpání vody**
Polyetylenové a polyesterové
čerpač stanice
- **Hydraulické vybavení**
Regulátory průtoku – plovákové
Regulátory průtoku Vortex
Stavidla
Zpětné klapky

PODLAHOVÉ VYBAVENÍ

- Poklapy
- Nerezové sifony a žlábků

ÚDRŽBA

- Uvedení zařízení do provozu
- Preventivní údržba

Entreprise certifiée



Váš distributor:

www.techneau.cz



Techneau ČR, s. r. o.
Vídeňská 134/102
619 00 Brno
Tel.: +420 547 426 599
E-mail: info@techneau.cz